

第二宿舍
離舍驗收標準

個人書桌、床組



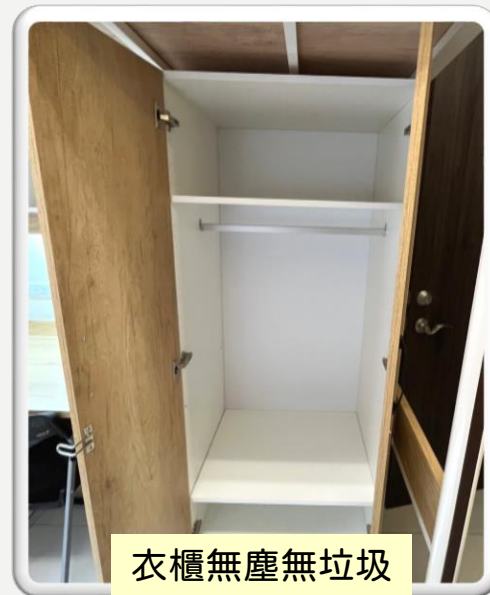
全區牆面(含天花板)不可塗鴉、黏貼
驗收時無殘膠、無垃圾



床板無塵、無毛髮



抽屜無塵無垃圾



衣櫃無塵無垃圾



床鋪、櫃子夾縫乾淨無垃圾



冰箱上櫥櫃無塵無垃圾



書櫃、書桌：
無塵、無膠痕、無刮傷



櫥櫃無塵無垃圾



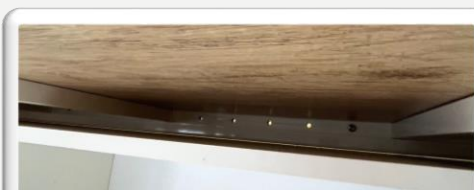
三層櫃無塵無垃圾

• 灰塵：

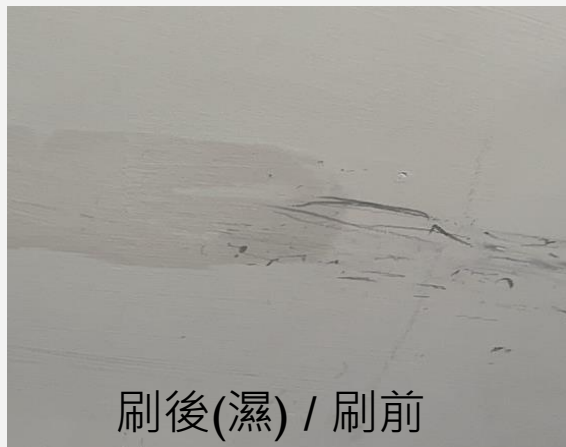
使用抹布或黏塵滾筒

• 除膠：

使用除膠劑



- 灰塵：
使用抹布或黏塵滾筒
- 除膠：
使用除膠劑
- 牆面塗鴉、刮傷：
菜瓜布 + 白色牙膏輕刷後
將牙膏擦乾淨，待牆面乾
燥即可



全區牆面(含天花板)不可塗鴉、黏貼
驗收時無殘膠、無垃圾

公共區域



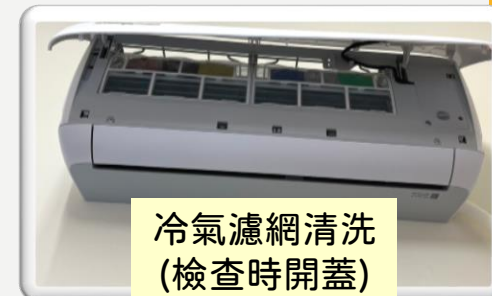
全區牆面(含天花板)不可塗鴉、黏貼
驗收時無殘膠、無垃圾



冷氣遙控器放回架上



窗簾無灰塵



冷氣濾網清洗
(檢查時開蓋)



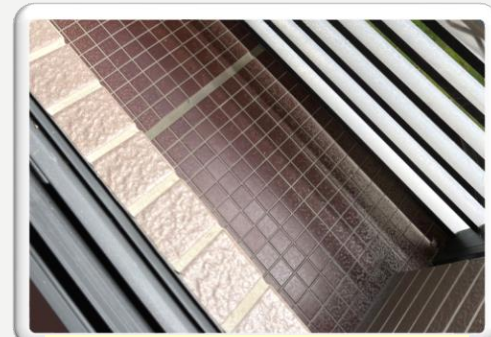
房間大門擦拭



內窗擦拭



冰箱清潔擦拭



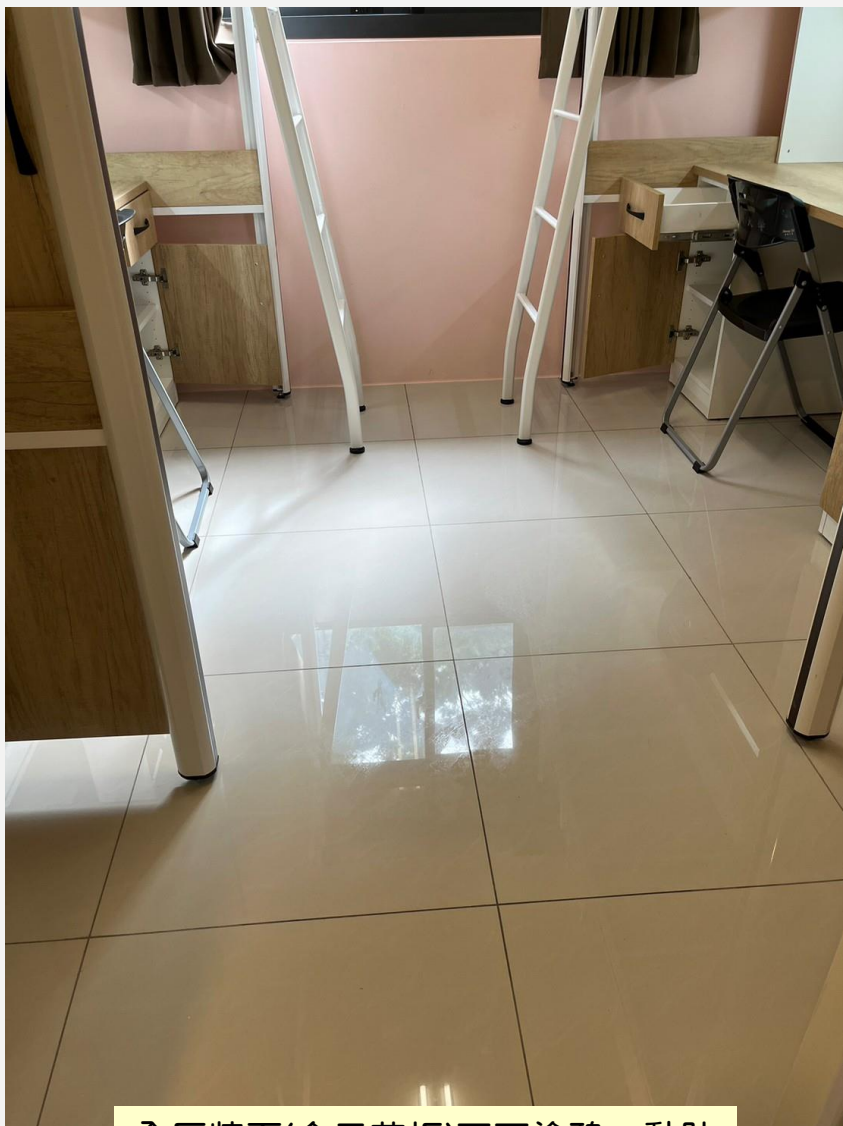
窗溝擦拭、陽台無垃圾



冰箱需除霜
關閉電源
拔除插頭



公共區域(離舍順序：1)



全區牆面(含天花板)不可塗鴉、黏貼
驗收時無殘膠、地板無垃圾(需掃脫)



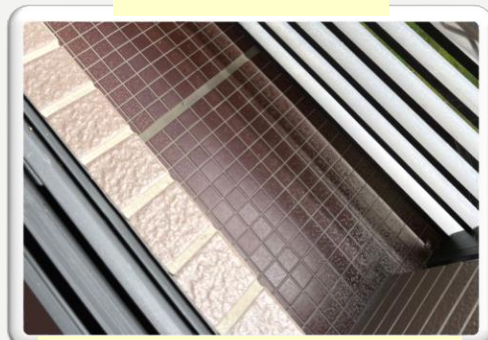
房間大門擦拭



個人物品清潔



窗簾無灰塵



窗溝擦拭、陽台無垃圾



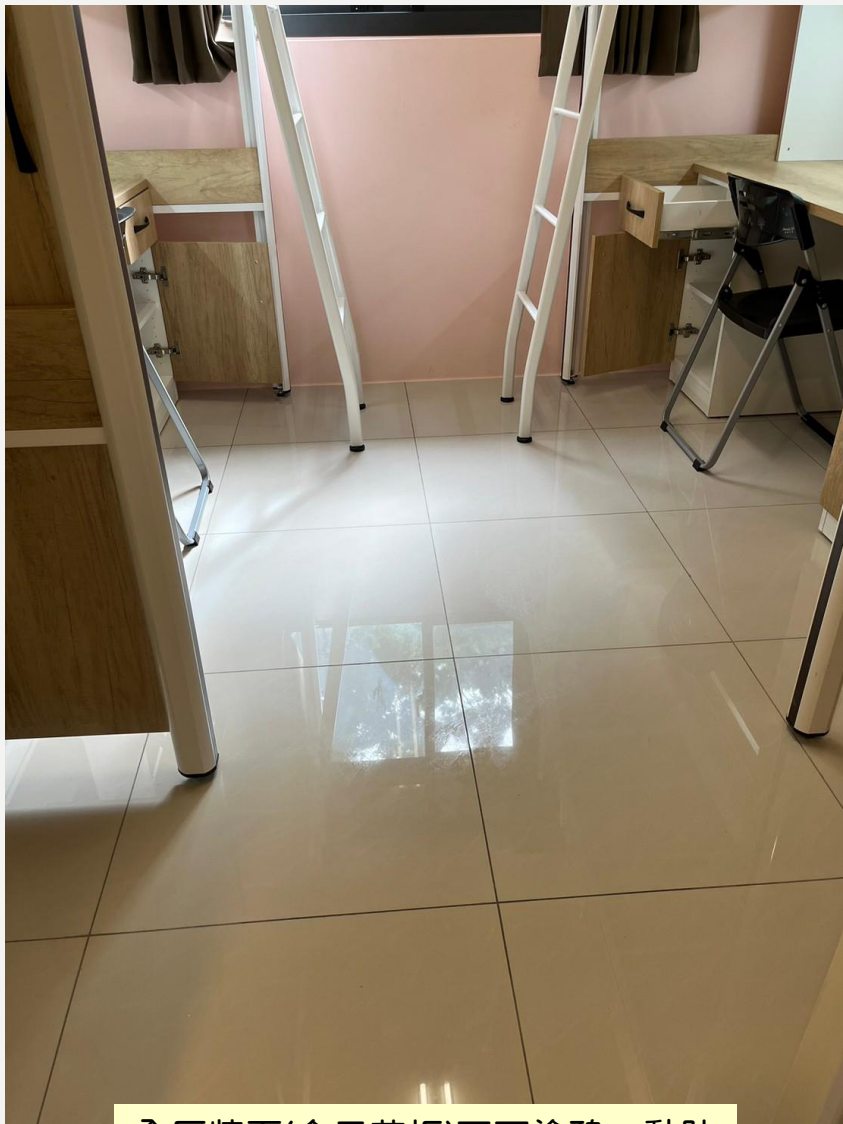
冷氣遙控器放回架上



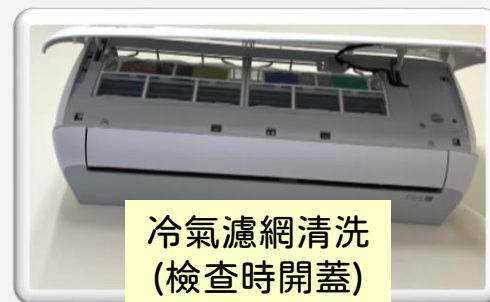
內窗擦拭

公共區域(離舍順序：2)

※仍會再度確認順序1之區域



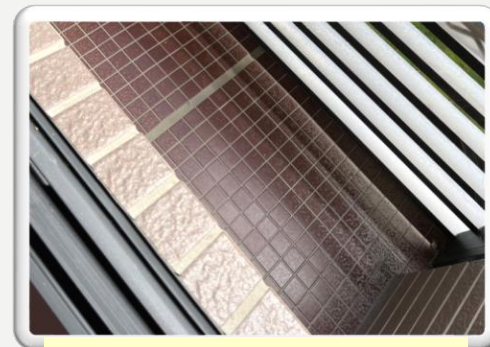
全區牆面(含天花板)不可塗鴉、黏貼
驗收時無殘膠、地板無垃圾(需掃脫)



冷氣濾網清洗
(檢查時開蓋)



冷氣遙控器放回架上



窗溝擦拭、陽台無垃圾



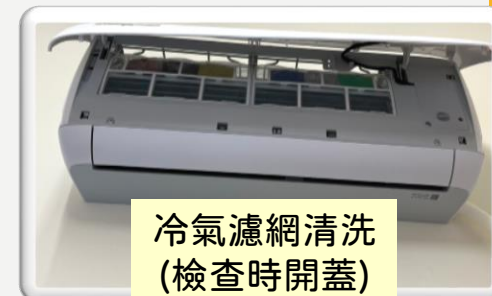
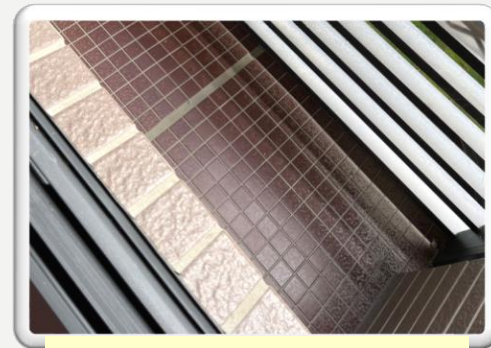
冰箱清潔擦拭



冰箱需除霜
關閉電源
拔除插頭



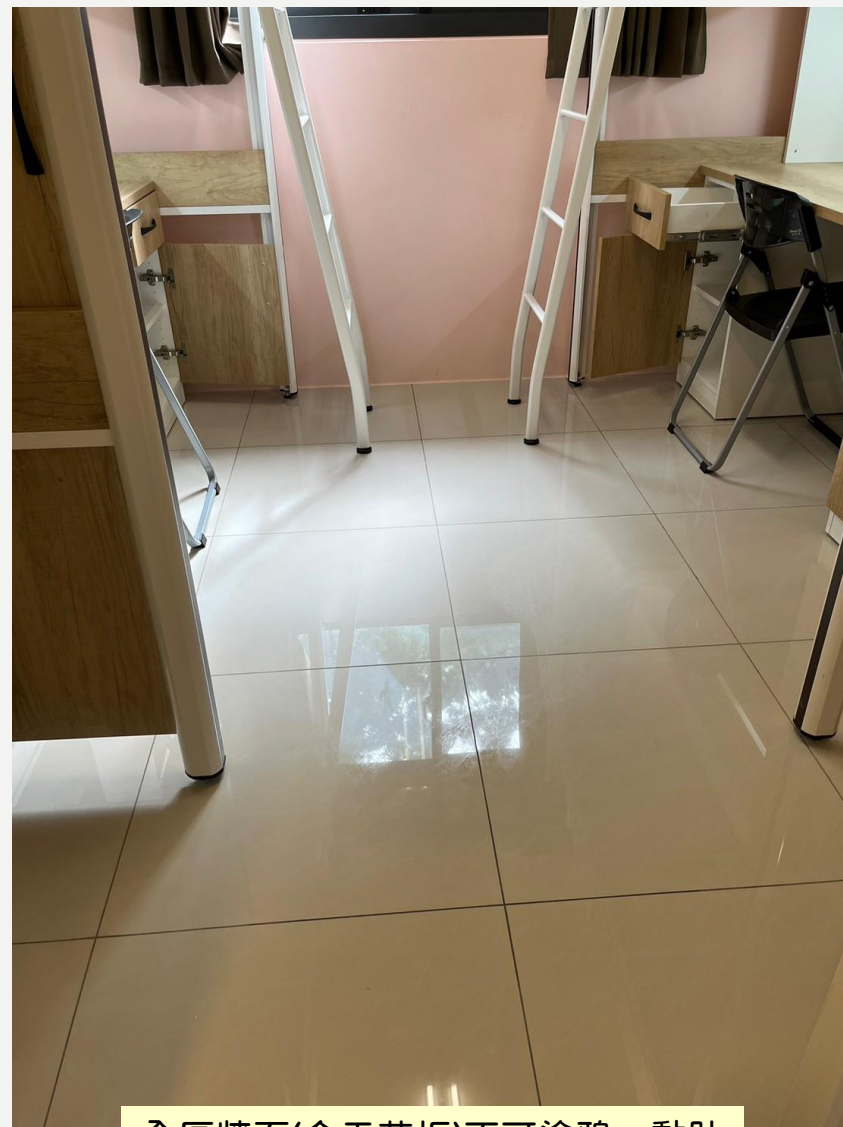
- 灰塵：
使用抹布或黏塵滾筒
- 冷氣濾網：
雙手將左右打開那下
，將濾網拆除清洗晾
(擦)乾後裝回。
※辦公室可借梯子
- 陽台垃圾：
使用夾子夾取丟棄，
※勿攀爬出去



冰箱需除霜
關閉電源
拔除插頭



- 灰塵：
使用抹布或黏塵滾筒
- 除膠：
使用除膠劑
- 牆面塗鴉、刮傷：
菜瓜布+白色牙膏輕刷後
，待牆面乾燥



全區牆面(含天花板)不可塗鴉、黏貼
驗收時無殘膠、無垃圾

公共區域-衛浴



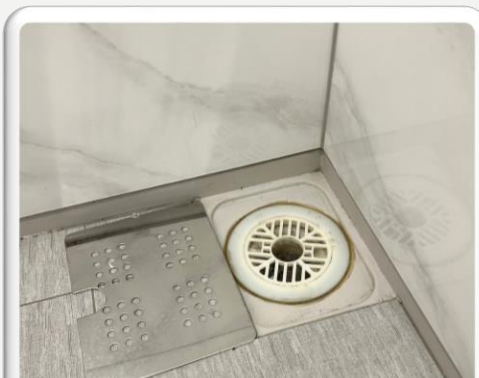
全區牆面(含天花板)不可黏貼、無水痕
驗收時無殘膠、無垃圾、無毛髮



浴廁門板擦拭、無垢



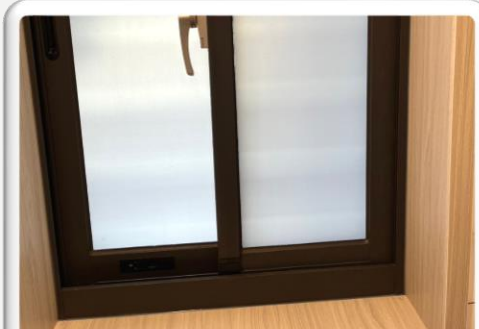
毛巾架擦拭



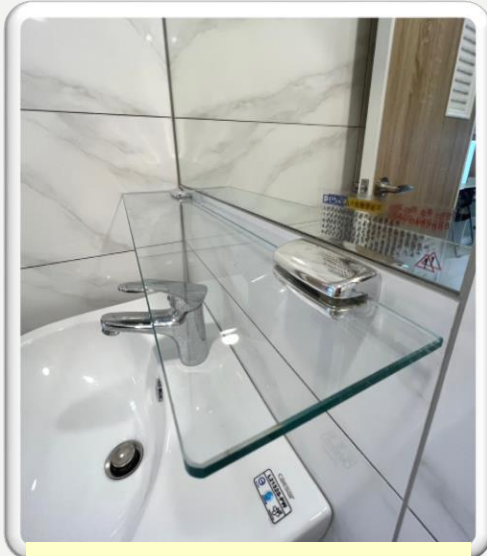
浴廁地面無垢
排水孔(蓋)無異物、無毛髮



置物架擦拭、無垢、無水漬



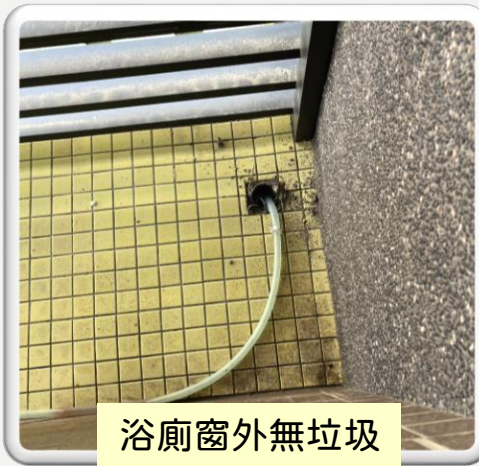
浴廁對外窗台擦拭、無垢



鏡面、置物架、洗手台：
無垢、無水漬
排水孔須無阻塞



馬桶(含座)擦拭、無垢



浴廁窗外無垃圾

公共區域(離舍順序：1)



牆面無殘膠
地面無垃圾、無毛髮、無垢



鏡面無垢、無水漬
排水孔無阻塞、無毛髮



浴廁地面無垢
排水孔(蓋)無異物、無毛髮



浴廁窗外無垃圾



浴廁門板擦拭、無垢



馬桶(含座)擦拭、無垢

公共區域(離舍順序：2)

※仍會再度確認順序1之區域



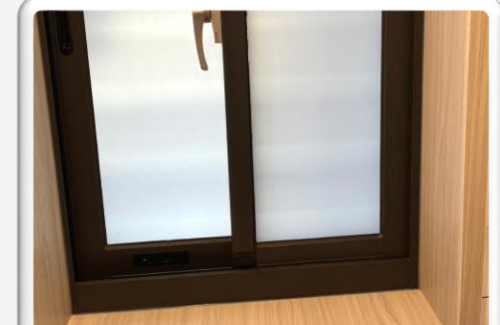
浴室地面無毛髮
驗收時無殘膠、無垃圾、無毛髮



玻璃置物架、鏡面無垢、無水漬
排水孔須無阻塞



浴廁地面無垢
排水孔(蓋)無異物、無毛髮



浴廁對外窗台擦拭、無垢



置物架擦拭、無垢、無水漬

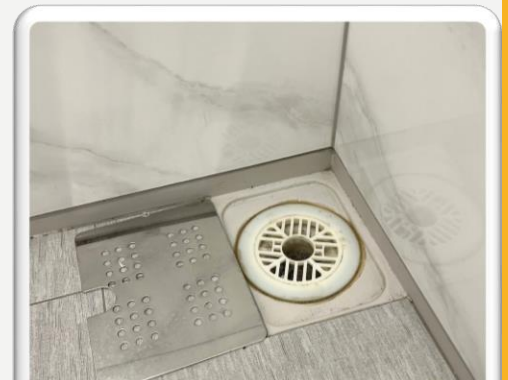


毛巾架擦拭

- 灰塵：
使用抹布或黏塵滾筒
- 除膠：
使用除膠劑
- 黃、橘垢：
刷子可搭配除霉漂潔清潔劑
- 陽台垃圾：
夾子夾
- 排水口毛髮、垃圾：
毛髮鉤、右轉拉起清潔



毛巾架擦拭



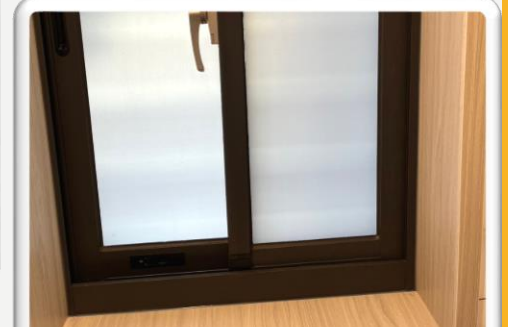
浴廁地面無垢
排水孔(蓋)無異物、無毛髮



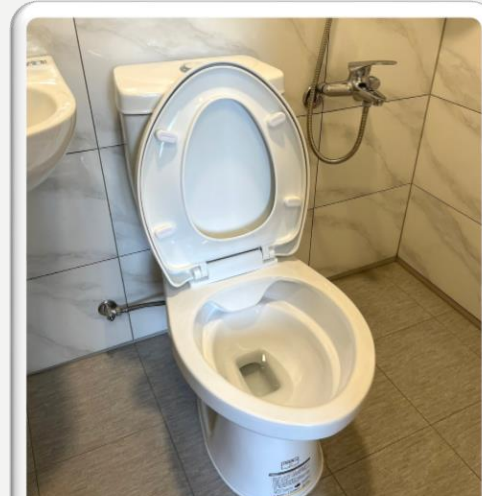
浴廁門板擦拭、無垢



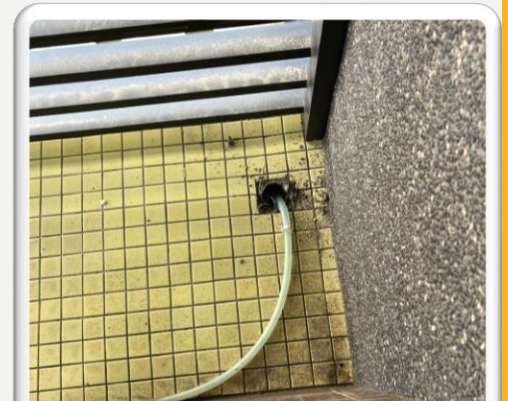
置物架擦拭、無垢、無水漬



浴廁對外窗台擦拭、無垢



馬桶(含座)擦拭、無垢



浴廁窗外無垃圾

- 灰塵：
使用抹布或黏塵滾筒
- 除膠：
使用除膠劑
- 黃、橘垢：
刷子可搭配除霉漂潔清潔劑
- 排水口毛髮、垃圾：
毛髮鉤、右轉拉起清潔
- 置物架、鏡子、牆面水垢：
刷子搭配水垢清潔劑輕刷，
勿造成玻璃、鏡面刮傷



鏡面、置物架、洗手台：
無垢、無水漬
排水孔須無阻塞



全區牆面(含天花板)不可黏貼、無水痕
驗收時無殘膠、無垃圾、無毛髮