

雲林縣政府 函

地址：640201雲林縣斗六市雲林路2段515號

承辦人：張翠予

電話：05-5523621

傳真：05-5331080

電子信箱：ylhg27127@mail.yunlin.gov.tw

受文者：朝陽科技大學

發文日期：中華民國110年5月7日

發文字號：府勞青二字第1103413992號

速別：普通件

密等及解密條件或保密期限：

附件：雲林縣青年事務諮詢委員會設置要點本文、雲林縣政府第一屆青年事務諮詢委員會報名簡章、雲林縣政府第一屆青年諮詢委員會委員報名簡章
(110Y009140_1_07140337131.pdf、110Y009140_2_07140337131.odt、
110Y009140_3_07140337131.docx)

主旨：檢送「雲林縣政府青年事務諮詢委員會設置要點」及「雲林縣政府第一屆青年事務諮詢委員會報名簡章」各1份，請惠予協助利用各項宣傳管道公告周知並轉知所屬踴躍參加，請查照。

說明：

一、本府為強化青年公共參與及溝通機制，廣納青年建言，培養青年人才並促進社會發展，特設置本府青年事務諮詢委員會，委員會任務如下：

- (一)提供青年公共事務參與及政策建言平台。
- (二)培力並增進青年參與公共事務之能力。
- (三)整合本府各局處推動青年事務發展。
- (四)其他青年事務發展之推動。

二、本案青年事務諮詢委員報名期間自即日起至110年6月30日

朝陽科技大學



(三)止，以就讀、就業或設籍於本縣，年齡介於16歲至40歲之青年進行遴選，詳細報名方式請詳參旨揭報名簡章。

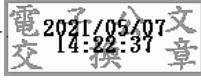
三、報名簡章請逕至本府勞動暨青年事務發展處（網址：

<https://labor.yunlin.gov.tw/>）/公佈欄/縣府公告項下下載。

正本：本縣各大專院校、本縣各公私立高中職、本縣各鄉鎮市公所、各縣市政府(不含雲林縣政府)、國立政治大學、國立清華大學、國立臺灣大學、國立臺灣師範大學、國立成功大學、國立中興大學、國立中央大學、國立中山大學、國立臺灣海洋大學、國立中正大學、國立高雄師範大學、國立彰化師範大學、國立陽明交通大學、國立臺北大學、國立嘉義大學、國立高雄大學、國立東華大學、國立暨南國際大學、國立臺北藝術大學、國立臺灣藝術大學、國立臺東大學、國立宜蘭大學、國立聯合大學、國立臺南藝術大學、國立臺南大學、國立臺北教育大學、國立臺中教育大學、國立體育大學、國立金門大學、國立臺灣體育運動大學、國立屏東大學、國立臺灣科技大學、國立屏東科技大學、國立臺北科技大學、國立澎湖科技大學、國立勤益科技大學、國立臺北護理健康大學、國立高雄餐旅大學、國立臺中科技大學、國立臺北商業大學、國立高雄科技大學、國立臺灣戲曲學院、國立臺南護理專科學校、國立臺東專科學校、東海大學、輔仁大學學校財團法人、東吳大學、中原大學、淡江大學學校財團法人淡江大學、中國文化大學、逢甲大學、靜宜大學、長庚大學、元智大學、中華大學學校財團法人中華大學、大葉大學、華梵大學、義守大學、世新大學、銘傳大學、實踐大學、高雄醫學大學、南華大學、真理大學、大同大學、慈濟學校財團法人慈濟大學、臺北醫學大學、中山醫學大學、長榮大學、中國醫藥大學、玄奘大學、亞洲大學、開南大學、佛光大學、明道學校財團法人明道大學、台灣首府學校財團法人台灣首府大學、康寧學校財團法人康寧大學、中信學校財團法人中信金融管理學院、稻江科技暨管理學院、馬偕學校財團法人馬偕醫學院、朝陽科技大學、南臺學校財團法人南臺科技大學、崑山科技大學、嘉藥學校財團法人嘉南藥理大學、樹德科技大學、龍華科技大學、輔英科技大學、明新學校財團法人明新科技大學、弘光科技大學、健行學校財團法人健行科技大學、正修學校財團法人正修科技大學、萬能學校財團法人萬能科技大學、建國科技大學、明志科技大學、高苑科技大學、大仁科技大學、聖約翰科技大學、嶺東科技大學、中國科技大學、中臺科技大學、台南家專學校財團法人台南應用科技大學、遠東科技大學、光宇學校財團法人元培醫事科技大學、景文科技大學、中華醫事科技大學、東南科技大學、德明財經科技大學、南開科技大學、中華學校財團法人中華科技大學、僑光科技大學、廣亞學校財團法人育達科技大學、美和學校財團法人美和科技大學、吳鳳學校財團法人吳鳳科技大學、中州學校財團法人中州科技大學、修平學校財團法人修平科技大學、長庚學校財團法人長庚科技大學、城市學校財團法人臺北城市科技大學、大華學校財團法人敏實科技大學、醒吾學校財團法人醒吾科技大學、文藻學校財團法人文藻外語大學、華夏學校財團法人華夏科技大學、慈濟學校財團法人慈濟科技大學、致理學校財團法人致理科技大學、宏國學校財團法人宏國德霖科技大學、東方學校財團法人東方設計大學、崇右學校財團法人崇右影藝科技大學、台北海洋學校財團法人台北海洋科技大學、大漢學校財團法人大漢技術學院、和春技術學院、亞東技術學院、南亞科技學校財團法人南亞技術學院、蘭陽

技術學院、黎明技術學院、經國管理暨健康學院、大同技術學院、臺灣觀光學院、馬偕學校財團法人馬偕醫護管理專科學校、仁德醫護管理專科學校、樹人醫護管理專科學校、慈惠醫護管理專科學校、耕莘健康管理專科學校、敏惠醫護管理專科學校、育英醫護管理專科學校、聖母醫護管理專科學校、新生醫護管理專科學校、崇仁醫護管理專科學校

副本：本府勞動暨青年事務發展處



裝

訂

線

